

**CÔNG TY CỔ PHẦN ĐẦU TƯ VÀ  
QUẢN LÝ KHÁCH SẠN TNHH CẦN  
THƠ**

**CỘNG HÒA XÃ HỘI CHỦ NGHĨA VIỆT  
NAM**

**SOJO HOTEL CẦN THƠ**

**Độc lập – Tự do – Hạnh phúc**  
*Cần Thơ, Ngày 30 Tháng 10 năm 2023*

**PHƯƠNG ÁN AN NINH HÀNG NGÀY TẠI  
KHÁCH SẠN SOJO CẦN THƠ**

**I. Phần chung:**

**1. Tình hình chung về khách sạn:**

Địa điểm Khách sạn: Số 112 - Đường Trần Phú – Phường Cái Khế - Quận Ninh Kiều – Thành Phố Cần Thơ có các đặc điểm sau:

- Hướng Tây – Bắc: Tiếp giáp – Trần Phú
- Hướng Tây – Nam: Tiếp giáp – Lô đất trống
- Hướng Đông – Bắc: Tiếp giáp – Siêu thị điện máy.
- Hướng Đông - Nam: Tiếp giáp – Đường nội bộ 6.0 m.

Để đảm bảo ANTT trong khách sạn cũng như trên địa bàn và thực hiện theo quy định tại nghị định số 96/2016/NĐ - CP ngày 01/7/2016 của chính phủ quy định điều kiện về ANTT đối với một số ngành, nghề đầu tư kinh doanh có điều kiện căn cứ vào tình hình thực tế tại cơ sở kinh doanh. Công ty **CỔ PHẦN ĐẦU TƯ VÀ QUẢN LÝ KHÁCH SẠN TNHH CẦN THƠ** Khách sạn SOJO Cần Thơ xây dựng phương án đảm bảo ANTT theo các nội dung cụ thể.

Chủ đầu tư: **CÔNG TY CỔ PHẦN ĐẦU TƯ VÀ QUẢN LÝ KHÁCH SẠN TNHH CẦN THƠ** có quy mô như sau.

- Diện tích khu đất xây dựng: 1335.6 m<sup>2</sup>
- Diện tích xây dựng : 1335.6 m<sup>2</sup>
- Tổng diện tích sàn : 5913.11 m<sup>2</sup>
- Số tầng: 10 tầng nổi và 1 tầng hầm

Bố trí công năng từng tầng như sau:

- Tầng hầm: có diện tích 278m<sup>2</sup>, được sử dụng làm bể nước thô, phòng điện tổng (diện tích 25,3m<sup>2</sup>), bể xử lý nước thải, phòng bơm (diện tích 16,7m<sup>2</sup>), trạm xử lý nước thải (diện tích 14,7m<sup>2</sup>), bể nước tinh.

- Tầng trệt: có diện tích 581m<sup>2</sup>, được sử dụng làm phòng giặt là (diện tích 23,6m<sup>2</sup>), kho chăn ga gối (diện tích 22m<sup>2</sup>), khu đỗ xe cố định (diện tích khoảng 101m<sup>2</sup>), phòng trực chữa cháy và an ninh giám sát (diện tích 14,2m<sup>2</sup>), phòng rác (diện tích 7m<sup>2</sup>), kho tổng (diện tích 15m<sup>2</sup>), phòng thay đồ nam (diện tích 18,9m<sup>2</sup>), phòng thay đồ nữ (diện tích 16,5m<sup>2</sup>), phòng kho (diện tích 13,2m<sup>2</sup>), kho đồ ăn và thức uống (diện tích 7,4m<sup>2</sup>), phòng kho và văn phòng bộ phận phòng buồng (diện tích 33,3m<sup>2</sup>), phòng kho (diện tích 13,2m<sup>2</sup>), phòng đặt máy phát điện (diện tích 44,7m<sup>2</sup>).

- Tầng 1: có diện tích 499m<sup>2</sup>, được sử dụng làm 05 phòng làm việc (mỗi phòng diện tích 4m<sup>2</sup>, 6m<sup>2</sup>, 18m<sup>2</sup>, 41m<sup>2</sup> và 79m<sup>2</sup>), 02 phòng thương mại dịch vụ - văn phòng (mỗi phòng diện tích 52,2m<sup>2</sup> và 66m<sup>2</sup>) và khu vực nhà vệ sinh.

- Tầng 2: có diện tích 499m<sup>2</sup>, được sử dụng làm 03 phòng thương mại dịch vụ - văn phòng (mỗi phòng diện tích 63m<sup>2</sup>, 72m<sup>2</sup> và 79,8m<sup>2</sup>), phòng kích sóng (diện tích 19,1m<sup>2</sup>), văn phòng SOJO (diện tích 48m<sup>2</sup>), phòng y tế (diện tích 4,9m<sup>2</sup>), kho kế toán (diện tích 8,7m<sup>2</sup>), phòng server (diện tích 5,6m<sup>2</sup>), khu vực sảnh thang máy và khu vực nhà vệ sinh.

- Tầng 3: có diện tích 585m<sup>2</sup>, được sử dụng làm không gian đón khách (diện tích 332m<sup>2</sup>), phòng bếp (diện tích 47m<sup>2</sup>), phòng GURU (diện tích 7m<sup>2</sup>), phòng tập thể thao (diện tích 22m<sup>2</sup>), phòng giặt là tự phục vụ (diện tích 17m<sup>2</sup>) và ban công.

- Tầng 4, 6, 7, 9: mỗi tầng có diện tích 557m<sup>2</sup>, được sử dụng làm 21 phòng khách sạn (16 phòng diện tích 14,9m<sup>2</sup>, 04 phòng diện tích 15,4m<sup>2</sup> và 01 phòng diện tích 29,8m<sup>2</sup>) và khu vực sảnh thang máy.

- Tầng 5, 8: mỗi tầng có diện tích 557m<sup>2</sup>, được sử dụng làm 20 phòng khách sạn (15 phòng diện tích 14,9m<sup>2</sup>, 04 phòng diện tích 15,4m<sup>2</sup> và 01 phòng diện tích 29,8m<sup>2</sup>), 01 phòng trực tầng (diện tích 14,9m<sup>2</sup>) và khu vực sảnh thang máy.

Các dịch vụ hiện kinh doanh: Cho thuê phòng và các dịch vụ kèm theo.

**2. Cơ cấu tổ chức hoạt động của khách sạn:**

Khách sạn SOJO Cần Thơ gồm các thành viên:

Stt	Họ Và Tên	Chức vụ	Bộ Phận	Số điện thoại
1	Hoàng Quốc Sử	Giám đốc	Giám đốc	0902303587
2	Bùi Quốc Bảo	Trưởng Nhóm	Chuyên cần	0907101347
3	Lê Hoàng Thiện	Trưởng Nhóm	Chu Đáo	0376770981
4	Võ Thị Phương Thảo	Trưởng Nhóm	GURU	0969187308
5	Nguyễn Văn Đức	Trưởng Bộ Phận	Kế Toán	0915170390
6	Nguyễn Thị Thủy Tuyên	Chuyên viên	Hành Chính	0356777193
7	Phạm Thanh Như	Chuyên viên	Kế toán	0939.701.424
8	Tăng Kim Hạnh	Chuyên viên	Kế toán	0907.796.006
9	Phạm Hồng Thái	Chuyên Viên	Hệ Thống	0788280225

**Tổng số nhân sự kiểm soát an ninh:**

Nhân viên chuyên cần An ninh: 07 CBNV chuyên cần

STT	Họ và tên	Năm sinh	HĐLĐ Chính Thức	Thời gian thực hiện công tác bảo vệ	Nơi ở hiện nay	Chức vụ, số điện thoại	Công cụ hỗ trợ được trang bị
1	Bùi Quốc Bảo	1988	x	20/06/2022	67/207 Thị trấn Cái Tắc, Châu Thành A, Hậu Giang	Trưởng BP KT - AN 0907 101 347	Bình chữa cháy, Mặt nạ phòng độc, búa, quần áo chống cháy, đèn pin, ...
2	Võ Minh Trí	1990	x	8/5/2023	32/06/18A CMT8, P. Cái Khế, Q. Ninh Kiều, TPCT	Giám Sát KT-AN 0969105230	Bình chữa cháy, Mặt nạ phòng độc, búa, quần áo chống cháy, đèn pin, ...
3	Bùi Tiến Đạt	1986	x	06/07/2023	32/06/18A CMT8, P. Cái Khế, Q. Ninh Kiều, TPCT	CV KT-AN 0939.081.125	Bình chữa cháy, Mặt nạ phòng độc, búa, quần áo chống cháy, đèn pin, ...
4	Lê Văn Tuấn	1992	x	15/6/2023	32/06/18A CMT8, P. Cái Khế, Q. Ninh Kiều, TPCT	CV KT-AN 0348289450	Bình chữa cháy, Mặt nạ phòng độc, búa, quần áo chống cháy, đèn pin, ...
5	Võ Cao Cường	1996	x	15/6/2023	32/06/18A CMT8, P. Cái Khế, Q. Ninh Kiều, TPCT	NV KT-AN 0949.838.217	Bình chữa cháy, Mặt nạ phòng độc, búa, quần áo chống cháy, đèn pin, ...
6	Lê Quốc Anh	1999	x	06/07/2023	38/15b, 3 tháng 2, Hưng Lợi, Q. Ninh Kiều, TPCT	NV KT-AN 0335.345.071	Bình chữa cháy, Mặt nạ phòng độc, búa, quần áo chống cháy, đèn pin, ...
7	Nguyễn Hoàng Thông	1999	x	06/07/2023	196A/15-KV.1 - P.An Khánh, Q. Ninh Kiều, TPCT	NV KT-AN 0907.299.361	Bình chữa cháy, Mặt nạ phòng độc, búa, quần áo chống cháy, đèn pin, ...

## II. KẾ HOẠCH CỤ THỂ

### 1. Nhân sự:

- Tổng nhân sự của bộ phận chuyên cần hiện có 07/08 nhân sự.

### 2. Các vị trí an ninh: 03 nhân sự đảm bảo kiểm soát 24/24h.

- Trực phòng CCTV/FCC và làm luôn nhiệm vụ trực bãi xe.
- Tuần tra kiểm soát trong và ngoài nhà.
- Khu vực sảnh chính hiện tại chưa có nhân sự trực chuyên trách vì khách thuê và đội bảo vệ Nhất Việt là khách nội bộ của tập đoàn nên tận dụng và phối hợp kiểm soát.

### 3. Phân công, điều phối nhân lực trong ca:

- Chuyên cần 07 nhân sự, có 06 nhân sự đi làm /1 ngày/3 ca, 01 nhân sự nghỉ hàng tuần.
  - ✓ Ca 1 có 02 nhân sự thực hiện các công việc chuyên môn kỹ thuật kiểm soát vận hành hệ thống và trực CCTV/FCC vào ca từ 06:00 – 14:00.
  - ✓ Ca 2 có 02 nhân sự thực hiện các công việc chuyên môn kỹ thuật kiểm soát vận hành hệ thống và trực CCTV/FCC vào ca từ 14:00 – 22:00.
  - ✓ Ca 3 có 02 nhân sự thực hiện các công việc chuyên môn kỹ thuật kiểm soát vận hành hệ thống và trực CCTV/FCC vào ca từ 22:00 – 06:00 sáng hôm sau.
  - ✓ Trong đó có 01 Giám sát Chuyên Cần là nhân sự trực CCTV/FCC và thực hiện giám sát các công việc trong ca làm việc và linh hoạt đi thực hiện các công việc chuyên môn kỹ thuật khi Trưởng Nhóm Chuyên Cần vắng mặt.
  - ✓ 01 Trưởng nhóm Chuyên Cần nhân sự trực ca Hành chính thực hiện trực CCTV/ FCC kiểm soát điều phối chung toàn bộ phận.

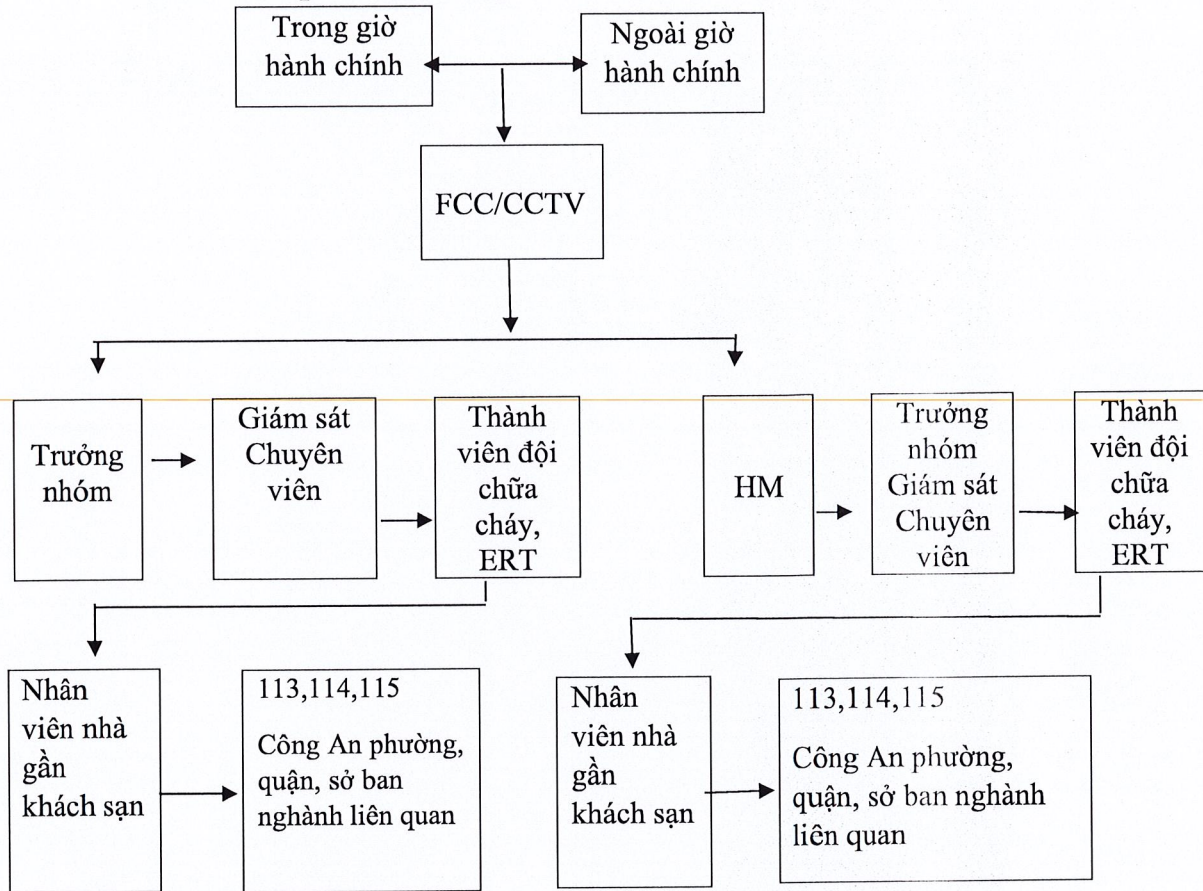
### 4. Sơ đồ mặt bằng tầng trệt và các vị trí trực an ninh



## 5. Phương án bố trí khi có sự cố

- Khi có sự cố phát sinh trong giờ hành chính, Trưởng nhóm chuyên cần trực tiếp báo cáo Giám đốc khách sạn và chỉ huy xử lý với nhân lực là đội ERT tại cơ sở,
- Đối với các sự cố phát sinh ngoài giờ hành chính, nhân sự đội ERT tại cơ sở không đủ để xử lý, nhân viên an ninh trực ca sẽ báo cáo trưởng nhóm chuyên cần nắm thông tin để điều động thêm nhân sự nếu có hoặc báo cáo Giám đốc khách sạn phê duyệt phương án gọi cơ quan chức năng đến hỗ trợ (Theo danh sách điện thoại của các đơn vị dán tại Phòng CCTV)
- Nhân sự thay thế hỗ trợ các sự cố phát sinh ngoài giờ hành chính đặc biệt là ca đêm liên quan đến An ninh an toàn có nhà gần với cơ sở như sau:
  - 1) Võ Minh Trí – Giám Sát Chuyên Cần – SĐT: 0969.105.230 – Nơi ở cách khách sạn 1 km
  - 2) Bùi Tiến Đạt – Chuyên Viên Chuyên Cần – SĐT: 0939.081.125 – Nơi ở cách khách sạn 1 km
  - 3) Lê Văn Tuấn – Chuyên Viên Chuyên Cần – SĐT: 0348289450 – Nơi ở cách khách sạn 1km
  - 4) Võ Cao Cường – Chuyên Viên Chuyên Cần – SĐT: 0949.838.217 – Nơi ở cách khách sạn 1 km
  - 5) Nguyễn Hoàng Thông – Nhân Viên Chuyên Cần – SĐT: 0907.299.361 – Nơi ở cách khách sạn 2 km
  - 6) Lê Quốc Anh – Nhân Viên Chuyên Cần – SĐT: 0335.345.071 – Nơi ở cách khách sạn 5 km
  - 7) Bùi Quốc Bảo – TN Chuyên Cần – SĐT: 0907 101 347 – Nơi ở cách khách sạn 14 km luôn để điện thoại online để nhận báo cáo khi có sự cố để điều phối nhân lực và trực tiếp đến hiện trường khi có tin báo.

**Sơ đồ điều phối khẩn cấp**



**6. Kiến nghị và đề xuất**

**a. Kiến nghị:**

- Phương án bố trí nhân sự trực hiện tại có 3 ca trực chỉ có 2 nhân sự/1 ca, tuy nhiên trong vận hành hàng ngày chuyên cần sẽ phải xử lý các công việc liên quan đến kỹ thuật cũng như xử lý các phát sinh nên việc kiểm soát an ninh tại các vị trí sẽ không đảm bảo 24/7 tại các vị trí an ninh được.
- Đối với việc kiểm soát hệ thống phòng CCTV theo yêu cầu 24/7 phải có người trực hiện tại chưa có nhân viên chuyên trách cho vị trí này nên sẽ không thể đảm bảo được việc trực CCTV 24/7 đặc biệt là giai đoạn triển khai kế hoạch định kỳ, xử lý sự cố phát sinh khối phòng khách sạn và hệ thống, kiểm soát nhà thầu thi công bảo trì bảo dưỡng sửa chữa cải tạo... Sẽ không đảm bảo an ninh an toàn do tính chất công việc thực hiện bảo trì cần tối thiểu 02 nhân sự và việc giám sát nhà thầu cần phải được kiểm soát chặt chẽ.



- Đặc biệt đối với việc kiểm soát an ninh vòng ngoài, tuy trong giai đoạn này các căn TMDV chưa có khách thuê nhưng về mặt an ninh vẫn phải đảm bảo vòng ngoài và khu vực sảnh chính. Với site SOJO Cần Thơ đặc thù có 2 mặt tiền đường và các lối ra và đều là không gian mở vì vậy việc giám sát An Ninh cho khu vực vòng ngoài theo phương án 01 nhân viên ngồi phòng CCTV và 01 nhân viên tuần tra kiểm soát chung là không đảm bảo. (Với tình hình an ninh trật tự khu vực theo khảo sát cư dân lân cận thường có nhiều vụ trộm cắp và phá hoại đã diễn ra tại địa phương).
- Đồng thời tại các vị trí nhạy cảm như tầng 1 các lượt xe khách hàng ra vào đỗ sai gây cản trở mắt mỹ quan không thể kịp thời hướng dẫn phân luồng giao thông trong quá trình khách khách đỗ xe, không kịp thời hỗ trợ khách hàng mang vác đồ nặng, công kênh, che mưa đón khách.
- Thiếu vị trí phối hợp kiểm soát tài sản cùng các bộ phận ra vào khách sạn như: đồ rác, nhận đồ thực phẩm, đồ giặt và xuất nhập gas dẫn tới các sự việc thất thoát tài sản nghiêm trọng, ảnh hưởng đến hoạt động khách sạn và an toàn phòng chống cháy nổ.
- Không kịp thời ngăn chặn và phòng ngừa các hình thức trộm cắp, phá hoại tài sản tại các khu vực không có camera giám sát và các hành vi không mong muốn của mọi người từ bên trong và bên ngoài.

### **b. Đề Xuất**

- Căn cứ vào tình hình an ninh trật tự của khu vực và vận hành thực tế tại cơ sở BPCC đã đề xuất phương án thuê đơn vị bảo vệ ngoài 1 vị trí tại sảnh chính (3 ca ) 24/24 để kiểm soát an ninh khu vực khối TTTM và vòng ngoài, đặc biệt là khu vực sảnh khách sạn hiện tại chưa có nhân viên chuyên trách bất trực tại đó gây khó khăn trong việc điều phối luồng xe giao thông và kiểm soát người ra vào kịp thời. (BPCC xin ý kiến chỉ đạo tiếp theo về phê duyệt chủ trương để cơ sở lập phương án và lập ngân sách thực hiện).
- Đề xuất bổ sung 01 nhân sự bộ phận Chuyên Cần để đảm bảo về các công tác an ninh an toàn, phòng chống cháy nổ và kiểm soát tài sản như: Giám sát sửa chữa cải tạo, bảo trì bảo dưỡng thiết bị và hệ thống, tuần tra kiểm soát PCCN, xuất nhập hàng hóa. Ngoài ra ca đêm lực lượng an ninh bảo vệ rất mỏng nên không đáp ứng được các yêu cầu xử lý sự cố khẩn cấp phát sinh nên cơ sở buộc phải bố trí ca đêm 02 nhân sự trực.

Cần Thơ, Ngày 30, tháng 10, năm 2023

**KHÁCH SẠN SOJO, CẦN THƠ**

(chức danh khách sạn)



*Hương Quốc Pử*

Tiêu đề: **Danh sách thành viên đội phản ứng nhanh**

Code/ Mã: **KE-CRM-FORM001**

**1. Day time**

Seg/ STT	Full name/ Họ và tên	Emp ID/ Mã nhân viên	ERT code/ Mã ERT	Tile/ Chức danh	Mobile/ SĐT	Role/ Vai trò
1	HOÀNG QUỐC SỬ	038412	ERT1	HM	0902.303.587	Đội trưởng
2	Bùi Quốc Bảo	038523	ERT2	TNCC	0907.101.347	Đội phó
3	Lê Hoàng Thiện	039084	ERT3	TN Chu Đáo	0376.770.981	Đội phó
4	Võ Minh Trí	043343	ERT4	GS CC	0969.105.230	Đội viên
5	Bùi Tiến Đạt	044019	ERT5	CV CC	0939.081.125	Đội viên
6	Lê Văn Tuấn	028840	ERT6	CV CC	0348289450	Đội viên
7	Võ Cao Cường	043451	ERT7	NV CC	0949.838.217	Đội viên
8	Nguyễn Hoàng Thông	044037	ERT8	NV CC	0907.299.361	Đội viên
9	Lê Quốc Anh	044029	ERT14	NV CC	0335.345.071	Đội viên
10	Nguyễn Minh Quang	039427	ERT10	GS GURU	0989783251	Đội viên

**2. Night time**

Seg/ STT	Full name/ Họ và tên	Emp ID/ Mã nhân viên	ERT code/ Mã ERT	Tile/ Chức danh	Mobile/ SĐT	Role/ Vai trò
1	HOÀNG QUỐC SỬ	038412	ERT1	HM	0902.303.587	Đội trưởng
2	Bùi Quốc Bảo	038523	ERT2	TNCC	0907.101.347	Đội phó
3	Lê Hoàng Thiện	039084	ERT3	TN CHU ĐÁO	0376.770.981	Đội phó
4	Võ Minh Trí	043343	ERT4	GS CC	0969.105.230	Đội viên

Nơi nhận:

- Lưu: Cơ sở.

